



WE MOVE YOUR BUSINESS



Ficha técnica :

160 ATJ



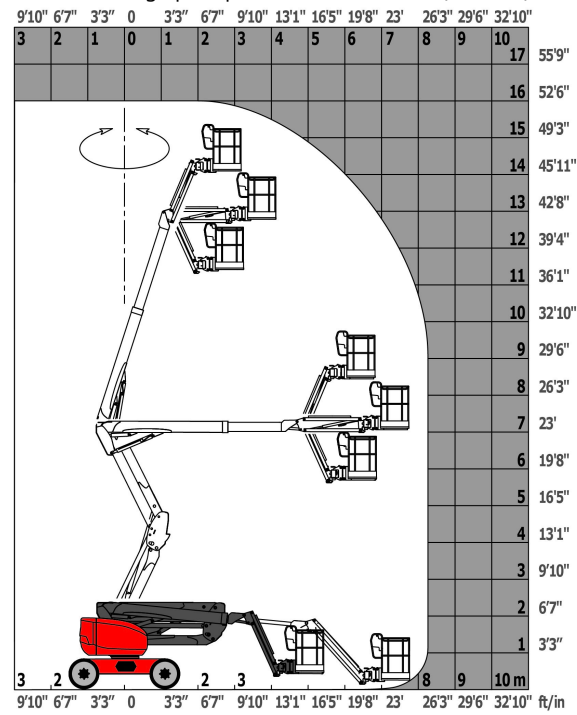
Capacidade		Métrico	Imperial
Altura de trabalho	h21	16.02 m	52 ft 7 in
Altura da plataforma	h7	14.02 m	46 ft
Alcance máx.	r1	8.3 m	27 ft 3 in
Sobremedida/Saliência	h31	7.38 m	24 ft 3 in
Articulação basculante do braço (baixo)		+59.5 °	+59.5 °
Capacidade da plataforma	Q	230 kg	507 lbs
Rotação da torreta		350 °	350 °
Rotação cesto (direita) / da plataforma (esquerda)		90 ° / 90 °	90 ° / 90 °
Número de pessoas (interior / exterior)		2 / 2	2 / 2
Peso e dimensões			
Peso da plataforma *		6118 kg	13488 lbs
Dimensão da plataforma (comprimento x largura)	lp / ep	1.8 m x 0.8 m	5 ft 11 in x 2 ft 7 in
Largura total	b1	2.32 m	7 ft 7 in
Comprimento total	l1	6.68 m	21 ft 11 in
Altura total	h17	2.37 m	7 ft 9 in
Comprimento total fechado	l9	4.44 m	14 ft 7 in
Altura total recolhido	h18	2.63 m	8 ft 8 in
Altura piso (acesso)	h20	0.4 m	1 ft 4 in
Desvio do contrapeso (torre a 90 °)	a7	0.22 m	9 in
Raio de viragem interno	b13	1.39 m	4 ft 7 in
Raio de viragem exterior	Wa3	3.75 m	12 ft 4 in
Distância ao solo no centro da distância entre eixos	m2	0.36 m	1 ft 2 in
Distância entre eixos	y	2.2 m	7 ft 3 in
Atuação			
Velocidade de condução - recolhido		5 km/h	3.1 mph
Velocidade de condução - elevado		1 km/h	0.6 mph
Inclinação transponível		45 %	45 %
Declive admissível		5 °	5 °
Pneus			
Tipo de rodas		Enchimento de espuma	Enchimento de espuma
Rodas de tração (dianteira / traseira)		2 / 2	2 / 2
Rodas direcionais (dianteira / traseira)		2 / 2	2 / 2
Travagem nas rodas (frente / atrás)		0 / 2	0 / 2
Motor/Bateria			
Marca do motor / Modelo do motor		Kubota - D1105-E4B	Kubota - D1105-E4B
Norma do motor		Stage V	Stage V
Potência nominal do motor / Potência (kW)		24.5 Hp / 18.5 kW	24.5 Hp / 18.5 kW
Diversos			
Pressão no solo		11.6 daN/cm²	168.24 PSI
Pressão hidráulica		340 Bar	23 PSI
Capacidade do depósito hidráulico		54 l	14.27 US gal
Capacidade do depósito de combustível		52 l	13.74 US gal
Nível sonoro na plataforma		105 dB(A)	105 dB(A)
Ruído ambiente (Lwa)		105 dB(A)	105 dB(A)
Consumo diário **		4.09 l	1.08 US gal
Standards compliance			
Esta máquina está em conformidade com:		Diretivas europeias: 2006/42/CE - Máquinas (revisão EN280:2013) - 2004/108/CE (CEM) - 2006/95/CE (Baixa tensão)	Diretivas europeias: 2006/42/CE - Máquinas (revisão EN280:2013) - 2004/108/CE (CEM) - 2006/95/CE (Baixa tensão)

Varia de acordo com as opções e padrões do país em que a máquina é entregue

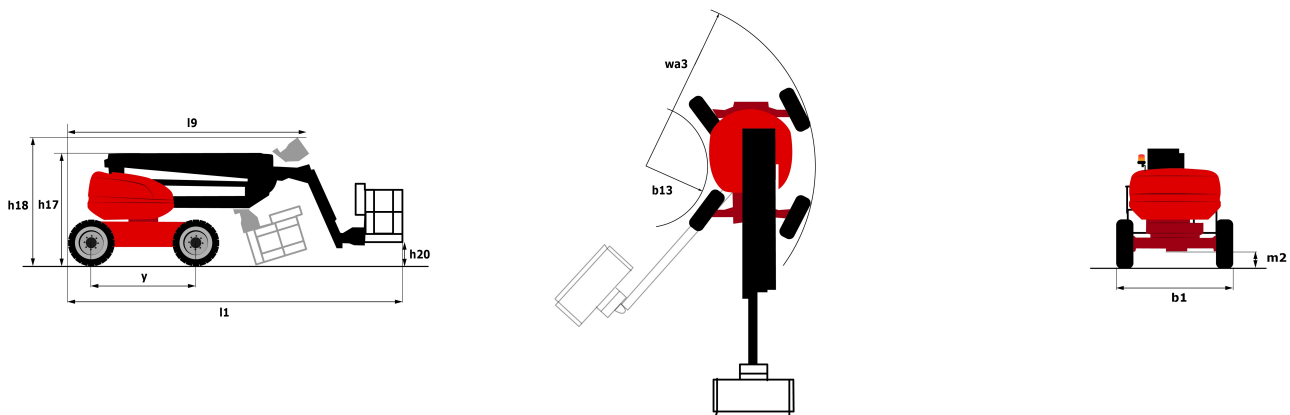
** Segundo o "ciclo REDUCE"

Diagramas de carga

Gráfico da carga para plataforma elevatória (métrico)



Esquemas dimensionais



Equipamentos

Standard

- 4 movimentos simultâneos
- 4 rodas direcionais com "tipo caranguejo"
- 4 rodas motrizes
- Abertura de inclinação
- Alarme sonoro e indicadores luminosos (inclinação, sobrecarga, descida)
- Aviso sonoro na cesta
- Bloqueio do diferencial na traseira
- Bomba Load sensing (LSU)
- Bomba elétrica de emergência
- Cesta 1800 mm
- Cesta completamente galvanizada
- Conta-horas
- Dirigir e girar
- Easy Manager
- Eixo dianteiro de deslizamento limitado
- Eixo dianteiro oscilante
- Indicador de combustível com indicação de nível baixo
- Interruptor de paragem de urgência na cesta e na torreta
- Pedal homem morto
- Predisposição 220V na cesta
- Sistema Stop & Go
- Tecnologia de bus CAN

Opcional

- Aquecedor de água
- Arnês de segurança
- Bateria de alta eficiência
- Carregador de bateria
- Cesta Galvanizada 2.100 mm
- Chave geral da bateria
- Código antiarranque
- Depurador do catalizador
- Farol de trabalho na cesta
- Fechadura à chaves do reservatório do combustível
- Fully galvanized basket 1800mm with lateral door
- Gerador embarcado (3,5 ou 5 kW)
- Pintura personalizada

Opcional

Pneus 18 "

Predisposição de água

Predisposição do ar

Rotação contínuo da torre

SPS : Secondary protection system

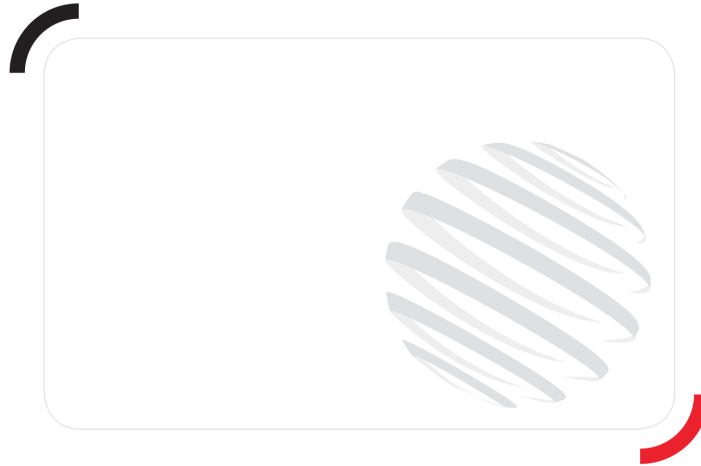
Sinal sonoro em todos os movimentos

Sinal sonoro na translação

Tapa Chamas

Óleo biodegradável

Óleo para baixas temperaturas



Siège Social

430 rue de l'Aubinière - 44150 Ancenis Cedex - France

Tel: +33(0)2 40 09 10 11 - Fax: +33 (0)2 40 09 10 97

www.manitou.com



Esta publicação apresenta uma descrição das versões e possibilidades de configuração dos produtos Manitou que podem possuir equipamentos diferentes. Os equipamentos apresentados nesta brochura podem ser de série, em opção ou não estarem disponíveis conforme as versões. A Manitou reserva o direito de modificar, em qualquer momento e sem pré-aviso, as especificações descritas e representadas. As especificações referidas não comprometem o fabricante. Para mais informações, contactar o seu concessionário Manitou. Documento não contratual. Apresentação de produtos não contratual. Lista de especificações não exaustiva. Os logótipos, assim como a identidade visual da empresa, são propriedade da Manitou e não podem ser utilizados sem autorização. Todos os direitos reservados. As fotografias e os esquemas contidos na presente brochura só são fornecidos para fins de consulta e a título indicativo. MANITOU BF SA – Sociedade anónima com conselho de administração - Capital social: 39 668 399 euros - 857 802 508 RCS Nantes



pondus.pt



MORADA

Rua São Bartolomeu, Lote 4, 4765 - 556
Serzedelo - Guimarães
Portugal



EMAIL

info@pondus.pt



TELEFONES

+351 252 143 302
+351 926 723 786
+351 963 159 768