



WE MOVE YOUR BUSINESS



Ficha técnica :

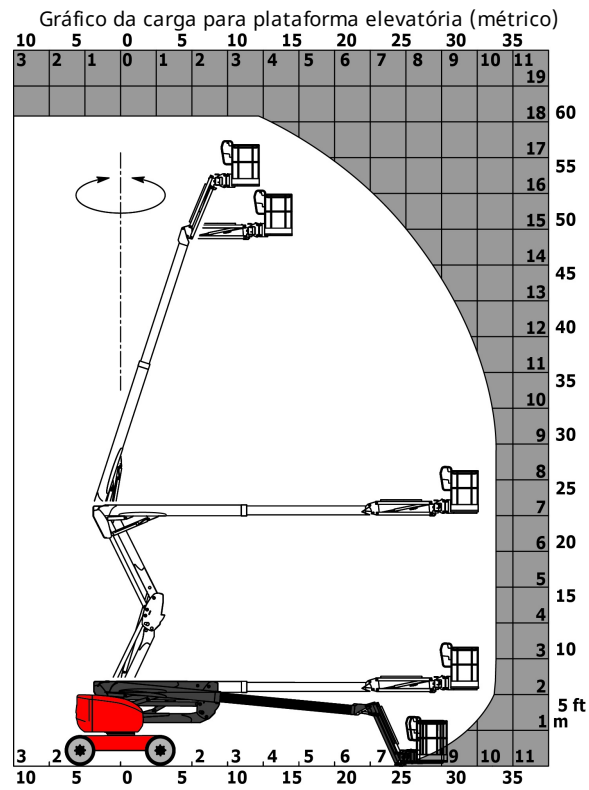
# **180 ATJ**

---

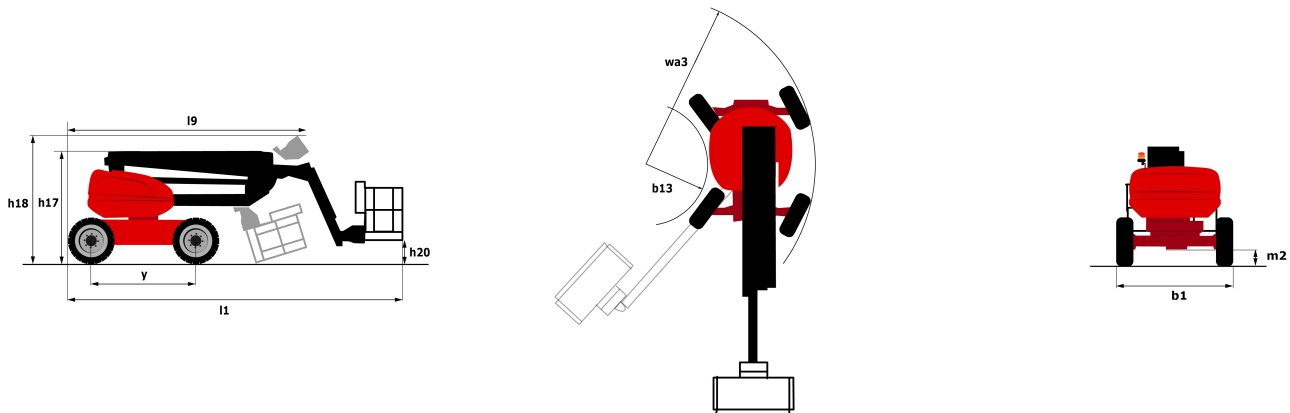


Capacidade		Métrico	Imperial
Altura de trabalho	h21	18.19 m	59 ft 8 in
Altura da plataforma	h7	16.19 m	53 ft 1 in
Alcance máx.	r1	10.51 m	34 ft 6 in
Sobremedida/Saliência	h31	7.55 m	24 ft 9 in
Articulação basculante do braço (baixo)		+59.5 °	+59.5 °
Capacidade da plataforma	Q	230 kg	507 lbs
Rotação da torreta		350 °	350 °
Rotação cesto (direita) / da plataforma (esquerda)		90 ° / 90 °	90 ° / 90 °
Número de pessoas (interior / exterior)		2 / 2	2 / 2
Peso e dimensões			
Peso da plataforma *		7430 kg	16380 lbs
Dimensão da plataforma (comprimento x largura)	lp / ep	1.8 m x 0.8 m	5 ft 11 in x 2 ft 7 in
Largura total	b1	2.32 m	7 ft 7 in
Comprimento total	l1	7.79 m	25 ft 7 in
Altura total	h17	2.47 m	8 ft 1 in
Comprimento total fechado	l9	5.56 m	18 ft 3 in
Altura total recolhido	h18	2.56 m	8 ft 5 in
Altura piso (acesso)	h20	0.4 m	1 ft 4 in
Desvio do contrapeso (torre a 90 °)	a7	0.22 m	9 in
Raio de viragem interno	b13	1.38 m	4 ft 6 in
Raio de viragem exterior	Wa3	3.75 m	12 ft 4 in
Distância ao solo no centro da distância entre eixos	m2	0.4 m	1 ft 4 in
Distância entre eixos	y	2.2 m	7 ft 3 in
Atuação			
Velocidade de condução - recolhido		5 km/h	3.1 mph
Velocidade de condução - elevado		1 km/h	0.6 mph
Inclinação transponível		45 %	45 %
Declive admissível		5 °	5 °
Pneus			
Tipo de rodas		Enchimento de espuma	Enchimento de espuma
Rodas de tração (dianteira / traseira)		2 / 2	2 / 2
Rodas direcionais (dianteira / traseira)		2 / 2	2 / 2
Travagem nas rodas (frente / atrás)		0 / 2	0 / 2
Motor/Bateria			
Marca do motor / Modelo do motor		Kubota - D1105-E4B	Kubota - D1105-E4B
Norma do motor		Stage V	Stage V
Potência nominal do motor / Potência (kW)		24.8 Hp / 18.5 kW	24.8 Hp / 18.5 kW
Diversos			
Pressão no solo		10 daN/cm <sup>2</sup>	145.04 PSI
Pressão hidráulica		340 Bar	23 PSI
Capacidade do depósito hidráulico		54 l	14.27 US gal
Capacidade do depósito de combustível		52 l	13.74 US gal
Vibração em mãos e braços		< 0 m/s	< 0 ft/s
Consumo diário **		4.27 l	1.13 US gal
Standards compliance			
Esta máquina está em conformidade com:		Diretivas europeias: 2006/42/CE - Máquinas (revisão EN280:2013) - 2004/108/CE (CEM) - 2006/95/CE (Baixa tensão)	Diretivas europeias: 2006/42/CE - Máquinas (revisão EN280:2013) - 2004/108/CE (CEM) - 2006/95/CE (Baixa tensão)

# Diagramas de carga



## Esquemas dimensionais



## Equipamentos

### Standard

- 4 movimentos simultâneos
- 4 rodas direcionais com "tipo caranguejo"
- 4 rodas motrizes
- Abertura de inclinação
- Alarme sonoro e indicadores luminosos (inclinação, sobrecarga, descida)
- Bloqueio do diferencial na traseira
- Bomba Load sensing (LSU)
- Bomba elétrica de emergência
- Cesta 1800 mm
- Cesta completamente galvanizada
- Conta-horas
- Dirigir e girar
- Easy Manager
- Eixo dianteiro oscilante
- Eixo traseiro com diferencial de deslizamento limitado
- Indicador de combustível com indicação de nível baixo
- Interruptor de paragem de urgência na cesta e na torreta
- Pedal de presença de operador
- Predisposição 220V na cesta
- Sistema Stop & Go
- Tecnologia de bus CAN

### Opcional

- Aquecedor de água
- Arnês de segurança
- Bateria de alta eficiência
- Carregador de bateria
- Cesta Galvanizada 2.100 mm
- Chave geral da bateria
- Código antiarranque
- Fechadura à chaves do reservatório do combustível
- Fully galvanized basket 1800mm with lateral door
- Gerador embarcado (3,5 ou 5 kW)
- Luz de trabalho
- Pintura personalizada
- Predisposição de água
- Predisposição do ar

Opcional

Proteção da linha de escape, para-centelhas e sistema de redução de fumos

Rotação contínuo da torre

SPS: Secondary protection system

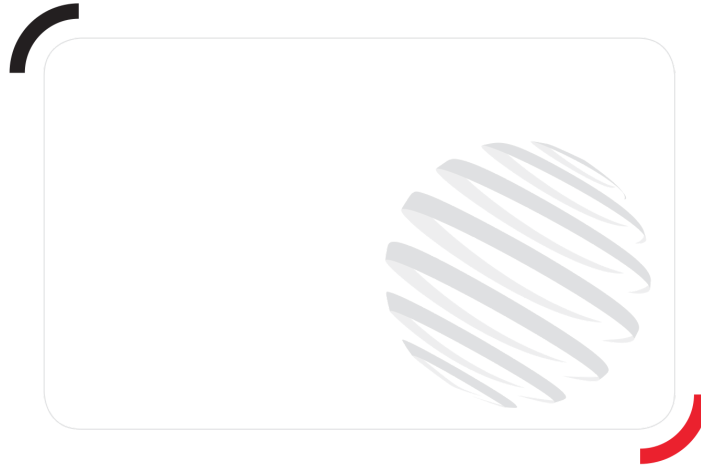
Sinal sonoro em todos os movimentos

Sinal sonoro na translação

Tapa Chamas

Óleo biodegradável

Óleo para baixas temperaturas



Siège Social

430 rue de l'Aubinière - 44150 Ancenis Cedex - France

Tel: +33(0)2 40 09 10 11 - Fax: +33 (0)2 40 09 10 97

[www.manitou.com](http://www.manitou.com)



Esta publicação apresenta uma descrição das versões e possibilidades de configuração dos produtos Manitou que podem possuir equipamentos diferentes. Os equipamentos apresentados nesta brochura podem ser de série, em opção ou não estarem disponíveis conforme as versões. A Manitou reserva o direito de modificar, em qualquer momento e sem pré-aviso, as especificações descritas e representadas. As especificações referidas não comprometem o fabricante. Para mais informações, contactar o seu concessionário Manitou. Documento não contratual. Apresentação de produtos não contratual. Lista de especificações não exaustiva. Os logótipos, assim como a identidade visual da empresa, são propriedade da Manitou e não podem ser utilizados sem autorização. Todos os direitos reservados. As fotografias e os esquemas contidos na presente brochura só são fornecidos para fins de consulta e a título indicativo. MANITOU BF SA – Sociedade anónima com conselho de administração - Capital social: 39 668 399 euros - 857 802 508 RCS Nantes



[pondus.pt](http://pondus.pt)



**MORADA**

Rua São Bartolomeu, Lote 4, 4765 - 556  
Serzedelo - Guimarães  
Portugal



**EMAIL**

[info@pondus.pt](mailto:info@pondus.pt)



**TELEFONES**

+351 252 143 302  
+351 926 723 786  
+351 963 159 768